

Dr. Angela Frank & Prof. Dr. Sabine Martschinke

„Starke Kinder haben einen starken Anfang“ – Persönlichkeitsförderung in Kita und Grundschule

Vortrag beim LZG-Fachtag
PERSPEKTIVEN DER PRÄVENTION UND
GESUNDHEITSFÖRDERUNG
BEI KINDERN UND JUGENDLICHEN
IN FORSCHUNG UND PRAXIS



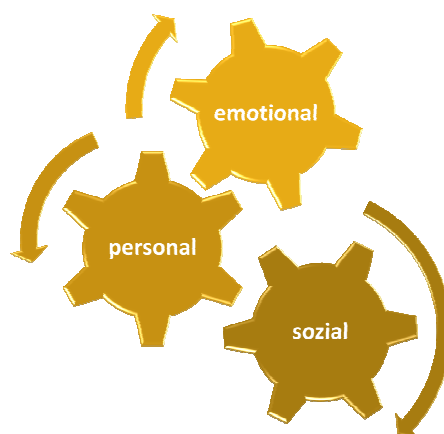
FAU
FRIEDRICH-ALEXANDER
UNIVERSITÄT
ERLANGEN-NÜRNBERG
PHILOSOPHISCHE FAKULTÄT
UND FACHBEREICH THEOLOGIE

Persönlichkeitsförderung – Förderung emotionaler, personaler und sozialer Kompetenzen

Emotionale Kompetenzen: Gefühle wahrnehmen, ausdrücken und regulieren

Personale Kompetenzen: sich selbst positiv wahrnehmen und etwas zutrauen

Soziale Kompetenzen: soziales Verhalten positiv und in Konfliktsituationen kontrolliert gestalten, Hilfe geben und annehmen

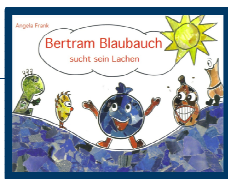


Forschungsstand: →

- Effekte nicht nur auf die weitere Persönlichkeitsentwicklung, sondern auch auf Lernverhalten und Leistung, soziales Verhalten uvm.
- verschiedene Wechselwirkungen zwischen den Kompetenzen

FAU
FRIEDRICH-ALEXANDER
UNIVERSITÄT
ERLANGEN-NÜRNBERG
PHILOSOPHISCHE FAKULTÄT
UND FACHBEREICH THEOLOGIE

Die Programme und ihre Verzahnung



Kindergarten: „Bertram Blaubauch“		Zielsetzung		Grundschule: „Starke Reise“
Einführung in das Bilderbuch	1	Einführung in das Programm und das Thema		Einführung in die „Starke Reise“
Wir sind eine Gruppe	2	Emotionale Kompetenzen	Gruppengefühl erfahren	Wir fahren zusammen
Schöne Gefühle – blöde Gefühle	3		Gefühle bei sich und anderen wahrnehmen	Gefühlslandschaft
Wenn es mir schlecht geht ...	4	Personale Kompetenzen	Unangenehme Gefühle und Situationen bewältigen	Am Tunnel
Jeder ist etwas Besonderes	5		Selbstkonzept und Selbstwertgefühl stärken	Iching
Sich selber helfen	6		Selbstwirksamkeit fördern	Am Berg
Wir halten zusammen	7	Soziale Kompetenzen	Zusammenhalt und Kooperation stärken	Wirstetten
Wenn es Streit gibt ...	8		Streitsituationen und Konflikte lösen	Friedenstal
Manchmal braucht man Hilfe	9		Hilfe holen und Hilfe geben	Notbremse
Zusammenführung	10	Abschluss und Reflexion		Ziel

Gestaltungsgedanke Kindertagesstätte: Bilderbuch



Umsetzung des Programms in der Grundschule



Spielideen

Kreatives

Bild wurde aus
urheberrechtlichen
Gründen entfernt.

Pizzamassage
bei der Wir-
Olympiade

Bild wurde aus
urheberrechtlichen
Gründen entfernt.



Eine ganz
besondere
Person!

Begleitstudie im Rahmen des Projekts "Starke Kinder haben einen starken Anfang"

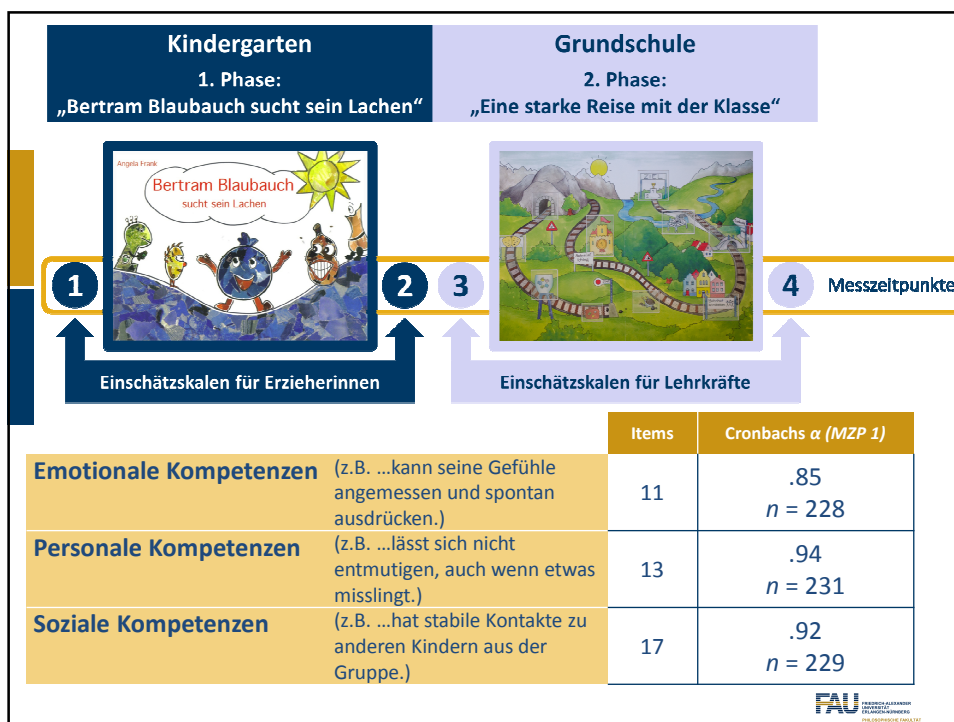
Fragestellungen

➔ Förderbedarf

Wie viele Kinder werden vor Schulbeginn mit niedrigen Werten in den Bereichen der emotionalen, personalen und sozialen Kompetenzen eingeschätzt?

➔ Treatmenteffekte

Wie wirken sich die Programme „Bertram Blaubauch sucht sein Lachen“ und „eine starke Reise mit der Klasse“ auf die emotionalen, personalen und sozialen Kompetenzen der Kinder aus?



Ergebnisse

Bedarf

- ➔ **Durchschnittlich** schätzen die ErzieherInnen die Kinder in jedem Bereich als kompetent ein.
- ➔ Es finden sich **in jedem Bereich Kinder**, die mit Werten **unter dem theoretischen Mittelwert von 3.5 eingeschätzt werden**. Im Bereich der **personalen Kompetenzen** liegt der Prozentsatz von Kindern mit solchen Werten mit 18.2 % am höchsten.

Effekte

- ➔ Es lassen sich **positive Effekte der vorschulischen Intervention** auf emotionale, soziale und personale Kompetenzen nachweisen, **in der schulischen Phase** sind die Effekte **in der Tendenz ähnlich**.
- ➔ In beiden **Kontrollgruppen** gibt es **keine Veränderungen**. Eine Förderung gelingt offensichtlich nur mit spezifischen Maßnahmen.